



LOUDON
AUTREMENT

LOUDON AUTREMENT

Oudon mérite un choix.

Réunion publique - 17 janvier 2026

Pourquoi sommes-nous réunis aujourd'hui ?



Un constat démocratique

Une seule liste se présente aux prochaines élections. Un choix doit être possible pour la vitalité de notre commune.



Une opportunité de changement

Le maire sortant ne se représente pas, ouvrant une nouvelle page pour l'avenir d'Oudon.



Un contexte transparent

Un travail a été engagé en 2025 avec AlterOudon. Sans dynamique suffisante pour lancer une liste à l'époque, l'envie citoyenne demeure.

L'organisation municipale actuelle : Les faits



27

Conseillers.ères municipaux
(dont 5 de la minorité)



14

Commissions municipales



1



8

Maire et 8 Adjointes.es



Conseil des sages
(réservé aux plus de 60 ans)



Conseil municipal des jeunes
(limité aux classes élémentaires)

**Note : La question citoyenne en début de conseil n'est plus en place actuellement*

Nos constats : les limites du système actuel



Action ralentie

Trop de commissions (14) traitent parfois les mêmes dossiers avec des avis divergents, ce qui freine la prise de décision.



Participation citoyenne de surface

Les grands projets (Pilardière, Gendarmerie, suppression de La Poste) ont été menés sans consultation réelle des habitants.es.



Implication générationnelle limitée

L'engagement institutionnel des jeunes s'arrête à l'école primaire et celui des seniors est isolé dans un Conseil des sages excluant les autres générations.



Manque de visibilité de l'organisation des services

Il est difficile pour les citoyens de comprendre le fonctionnement interne, même si une évolution positive est notée avec l'arrivée de la nouvelle DGS.

Notre proposition : Vers une démocratie constructive

L'expression 'démocratie participative' est souvent utilisée, mais parfois vide de sens. Nous voulons construire une liste citoyenne pour prendre le pouvoir et le partager.

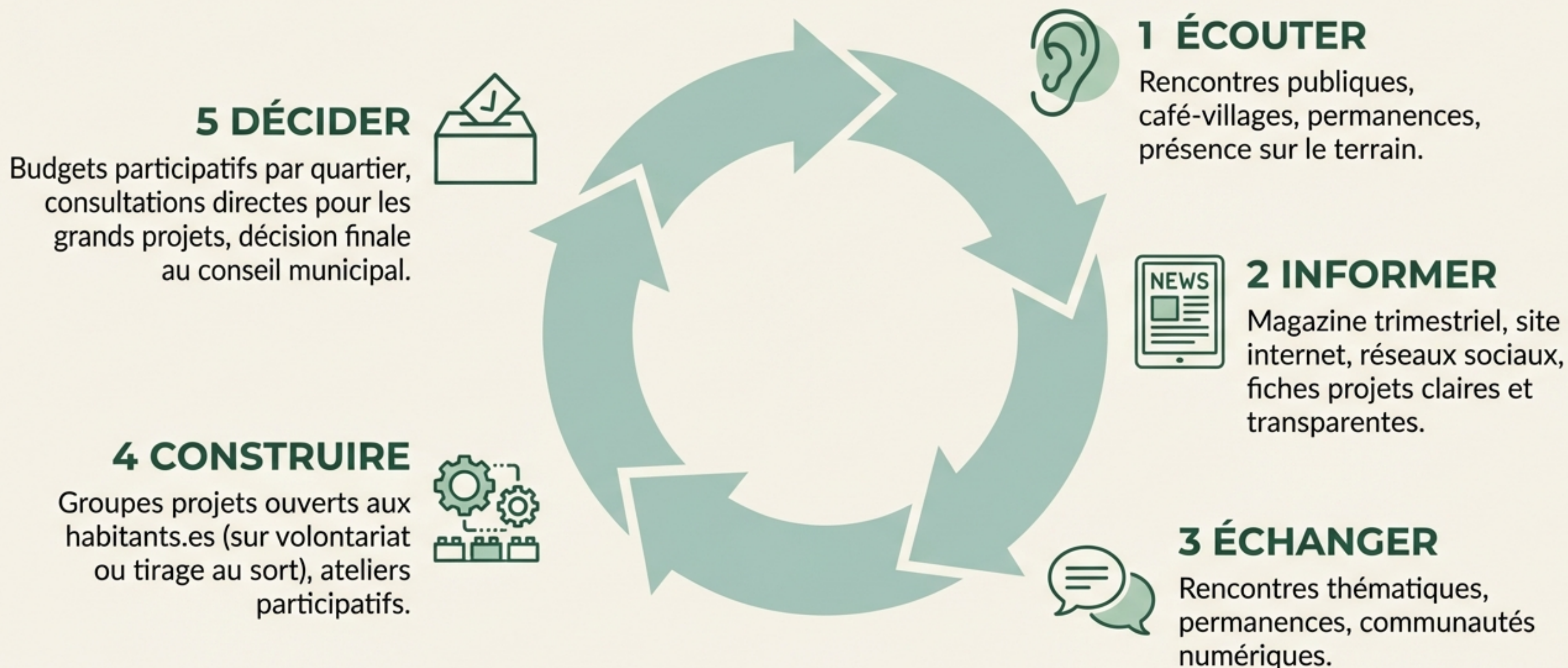
Concrète :
Ancrée dans les
projets et les
besoins réels.

Novatrice :
Ouverte à de
nouvelles formes
de collaboration.

Continue :
Un dialogue
permanent, pas
seulement des
consultations
ponctuelles.

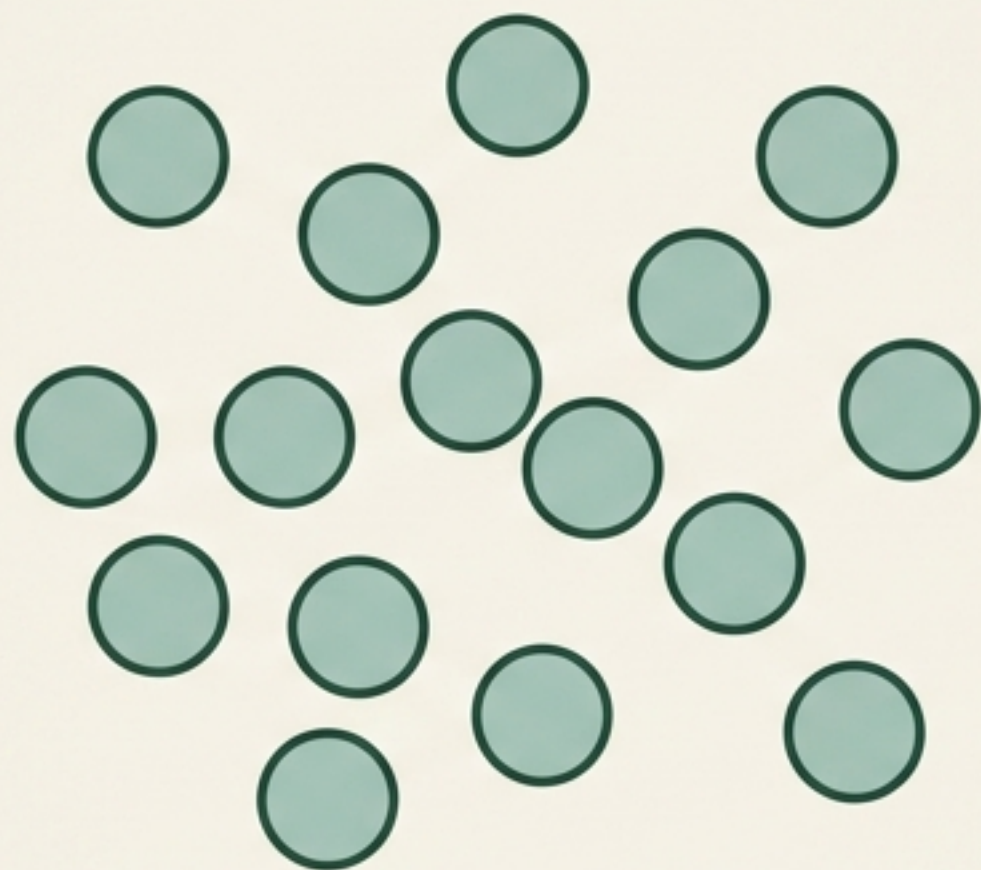
Principe fondamental : Les grands projets portés par la municipalité seront décidés par la population.

Un cycle de participation ouvert à tous



Simplifier pour mieux agir : une nouvelle organisation

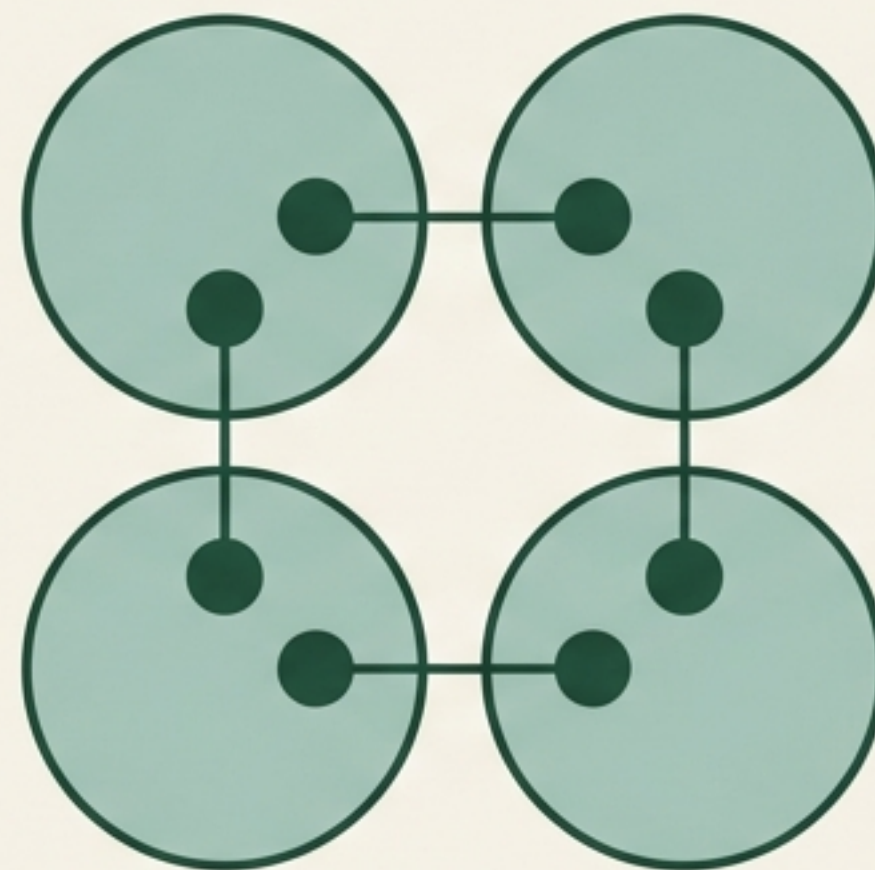
AUJOURD'HUI



14 commissions

Des dossiers ralentis et des actions fragmentées.

DEMAIN AVEC OUDON AUTREMENT



8 commissions regroupées en
4 pôles d'action cohérents.

Plus d'efficacité et une vision transversale au service des projets.
Maire - Adjoints - conseillers sub-délégués

Quatre pôles pour une action municipale cohérente



Pôle Vie Quotidienne

- Commission enfance, jeunesse, scolarité
- Commission sports, culture, loisirs



Pôle Cadre de Vie

- Commission aménagement, urbanisme, patrimoine, logement
- Commission environnement, mobilités douces



Pôle Cohésion Sociale

- Commission proximité, démocratie locale
- Commission solidarité, inclusion



Pôle Vie Économique

- Commission commerce, tourisme durable
- Commission finances, ressources humaines, développement économique, COMPA

L'engagement d'un.e conseiller.e : Concrètement, c'est quoi ?

Ses missions principales



Participer aux décisions du conseil municipal (~6 par an).



Contribuer aux politiques locales au sein des commissions.



Représenter et être à l'écoute des habitants.es.

L'implication mensuelle type pour un.e élu.e de la majorité



Inscription dans 2 commissions de 2 pôles différents.

4

réunions de commissions



1

réunion du groupe majoritaire



(+ réunions liées aux projets et 1 conseil municipal tous les 2 mois).

S'engager pour une politique de justice sociale et environnementale (1/2)



1

Démocratie de construction : Mettre en œuvre notre méthode participative.



2

Écologie d'actions : Soutenir l'agriculture locale et un développement économique respectueux de l'environnement.



3

Gestion saine et transparente : Maîtriser les finances communales dans un contexte de désengagement de l'État.



4

Service public de l'enfance : Structurer l'offre, viser une cantine bio et locale, et végétaliser la cour de l'école Jules Verne.



5

Défense des services publics : Maintenir, améliorer et créer des services de proximité, notamment en lien avec la COMPA.

S'engager pour une politique de justice sociale et environnementale (2/2)

6



Consommation responsable : Promouvoir les circuits courts et locaux.

7



Soutien au tissu associatif : Accompagner les associations et soutenir la création d'une Maison des Associations.

8



Aménagement du cœur de bourg : Mener une réflexion globale pour harmoniser les circulations, encourager les mobilités douces, Maintien, développement et soutien aux commerces.

9



Tourisme durable : Développer l'attractivité autour de la Tour du Port et de la Loire avec une tarification revue pour les habitants.es.

10



Logement pour tous : Agir sur le manque de logements, notamment locatifs et sociaux, et réfléchir à des habitats intergénérationnels.

11



Accès à la santé : Coordonner l'offre médicale et agir pour trouver un médecin généraliste.

On y va ? Construisons notre liste citoyenne

Les Oudonnais.es s'engagent massivement dans les associations. Faire partie de la liste citoyenne est une autre forme d'engagement essentielle à la vie de la cité.



Objectif

Réunir 27 conseillers.ères.



Règle

Respecter une parité stricte hommes/femmes.



Rôle

L'élu.e d'une commune de 4000 habitants a un rôle de polyvalence et de proximité.

Notre calendrier jusqu'aux élections

JANVIER



Action

Recherche de co-listiers.ères.

Méthode

Élaboration partagée du programme, rencontres, échanges.

FÉVRIER



Action

Lancement de la campagne.

Méthode

Finalisation de la liste et du programme, diffusion d'un premier tract.

Date limite dépôt des listes : 26 février

MARS



Action

Rencontre avec les habitants.es.

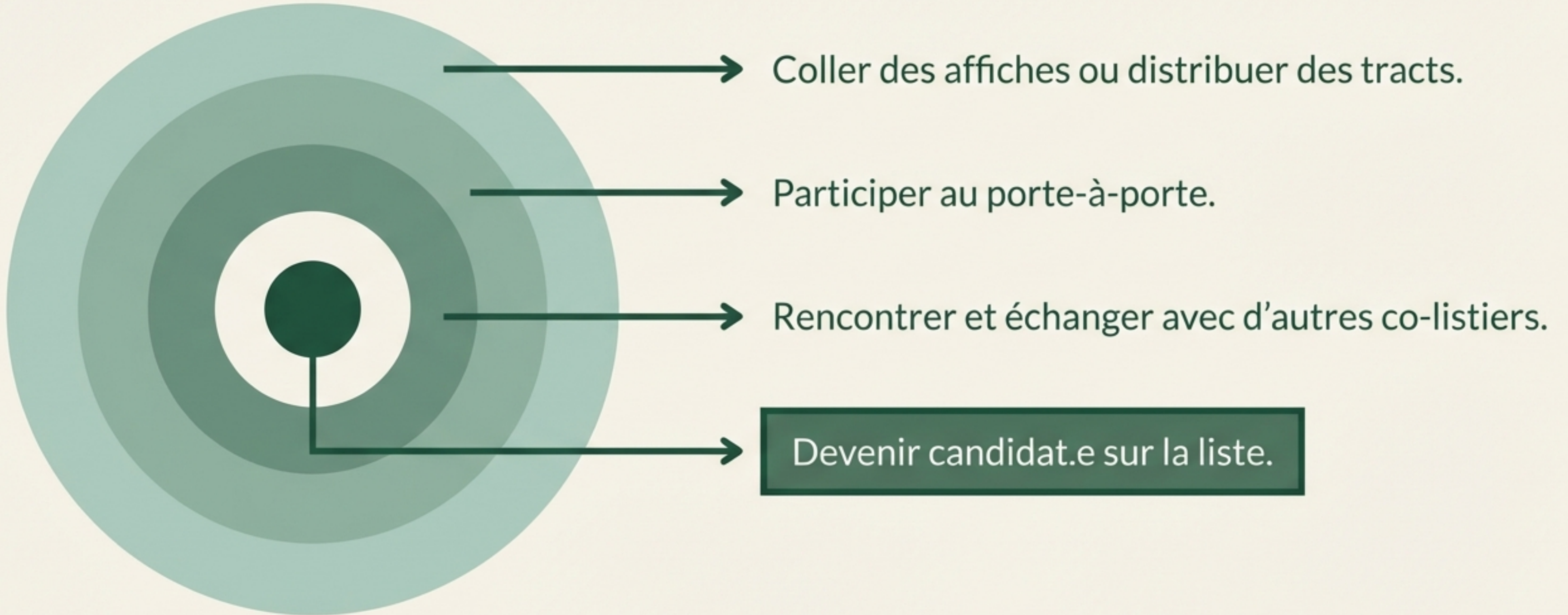
Méthode

Porte à porte, tractage, campagne électorale.



**Élections les
15 et 22 mars**

Chacun.e peut trouver sa place



Engageons-nous pour Oudon



Merci de remplir la feuille d'émargement en précisant vos envies et compétences.

Nom / Prénom / Mail / Niveau d'engagement souhaité



Oudon Autrement



oudonautrement@protonmail.com

Place aux échanges... et au pot convivial !